

# d.sign

PLATTFORM

**Säulenhalle des MAK**  
**Stubenring 5**  
**1010 Wien**

Freitag, 1. Dezember, 14-21 Uhr

Samstag, 2. Dezember, 11-21 Uhr

Sonntag, 3. Dezember, 11-18 Uhr

# Albertoni

Alberto Bach und Toni Ulbe

Seit 1988 Partner eines gemeinsamen Architekturbüros ALBERTONI.  
Ihre zentralen Themen sind :

Dimension Mensch  
Funktionsabläufe in Architektur umgesetzt  
Zeitgemäße Verarbeitung  
Materialechtheit



# ALBERTONI

[HTTP://WWW.ALBERTONI.AT](http://www.albertoni.at)

Porzellangasse 49  
1090 Wien

albertoni@chello.at  
tel. 319 15 29



d.sign  
PLATTFORM

## Cordula Dethlefsen

Cordula Dethlefsen absolvierte die Modeschule ESMOD – München.  
Unter dem Namen Kalymna kreiert sie als freischaffende Modedesignerin  
in Wien. Kollektionen für den Abend, den Tag und für jede Gelegenheit.

# CORDULA DETHLEFSEN

**KALYMNA@GMX.AT**

Cordula Dethlefsen  
Telekygasse 4/12  
1190 Wien

tel. 0650 2270272



d.sign  
PLATTFORM

## Ursi Fürtler

1990-2000 Lehrtätigkeit an der Modeschule Hetzdorf, Textildesign  
Seit 1992 Lehrauftrag an der Kunsthochschule in der Burg Giebichenstein,  
Halle a. d. Saale.  
2003 Bayrischer Staatspreis

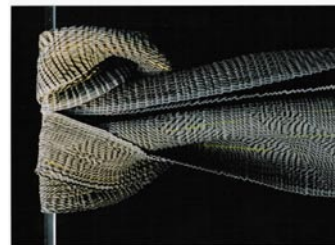
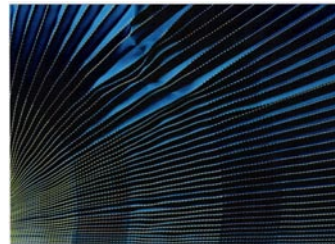
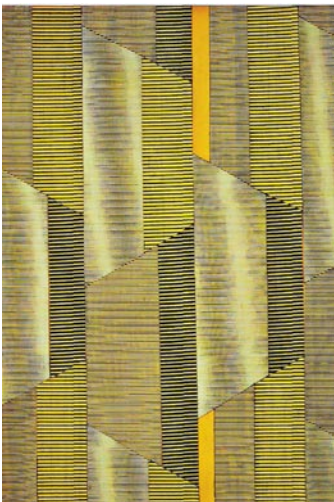
Gewellt, gekräuselt, plissiert oder gezackt, die Dominanz der Strukturen ihrer hochwertigen Materialien nimmt Ursi Fürtler jedoch bewusst durch das darüber Gedruckte wieder zurück. »Ich zerstöre Oberflächen, verändere sie, lasse sie neu entstehen«. Schals, Tücher, Paravents, Wandobjekte, Panneaus etc., nuancenreich, unaufdringlich, harmonisch in Farbe und Struktur, geometrisch, grafisch streng, rhythmisch im Muster.

# URSI FÜRTLER

URSI.FUERTLER@AON.AT

Liebleitnergasse 5  
2340 Mödling

tel./fax 02236 42767  
0664 2503917



d.sign  
PLATTFORM

## Nomi Goldfarb

Nomi variiert ihre unverwechselbare Linie zu immer neuen, überraschenden Modellen.  
In ihrem Atelier scheint der Fantasie keine Grenzen gesetzt zu sein.

Da wird gebunden, gerafft, drapiert, gewerkelt: Eine Spielanleitung für Formbewusste.

# NOMI GOLDFARB

[HTTP://WWW.NOMI-VIENNA.AT/](http://www.nomi-vienna.at/)

Garnisongasse 1/31  
1090 Wien

nomi.goldfarb@nomi-vienna.at  
tel. 01 4031859  
0676 9376783



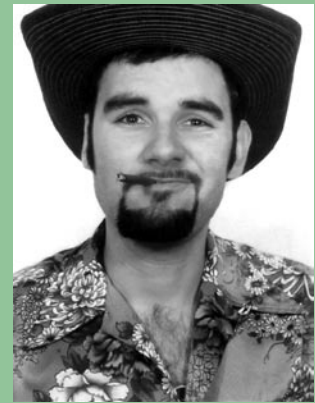
d.sign  
PLATTFORM

## Max Grün is the Ring King

Producing the world's finest quality designs in jewellery since 1995. His kingdom is constantly expanding every day to become one of the greatest & biggest in goldsmith-universe. He's supplying shops all over the continents.

The Ring King has left several hundreds of satisfied ring-enthusiasts. After succeeding with his first 4 series (Classic, Supreme and Pink Supreme and Big Game), the 5th and 6th collection is already in stores, named „Sqaures & Stripes“ and „White Russian“.

Stay tuned and watch out for news!



# MAX GRÜN

[HTTP://WWW.RING-KING.COM](http://www.ring-king.com)

Max Grün  
Stoss im Himmel 3  
1010 Vienna

tel. +43 699 17 34 11 44  
g@ring-king.com



GIRAFFE



TIGER



ZEBRA



LEOPARD



CAMO



CHECKERS



CAMARO



BUBBLEORAMA



BUBBLETV



BUBBLEBOBBLE



BUBBLEBOULE



BUBBLEDOTS



BUBBLE BOBBLE



BUBBLEORAMA



BUBBLETV



BUBBLEBOBBLE



BUBBLEBOULE



CHICKS



ALOHA



SUPER 8



LAS VEGAS



NY SKYLINE



JETSET

d.sign  
PLATTFORM

## Stephan Hampala

Ausstellungen:

- 2000 Galerie Burgraum Wien  
Sommerfestival Galerie Slavik Wien  
Winterreise Galerie Slavik Wien
- 2002 Galerie Unart Villach  
Passion Galerie Austria Wien
- 2003 Galerie Fromme Contempora Graz
- 2004 Partnerringe und Morgengabe Galerie Slavik Wien  
Ein Sommernachtstraum Galerie Handwerk München  
Grassmesse Leipzig  
Österreichische Schmuckkunst Galerie Slavik Wien  
Galerie Hilde Leiss Hamburg
- 2006 ACJ Price for Jewellery

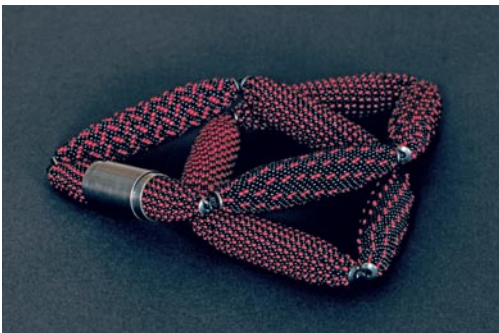


# STEPHAN HAMPALA

STEPHAN.HAMPALA@TELERING.AT

Rosenkranzgasse 6/2/7  
8020 Graz

tel. 0316 760 750



d.sign  
PLATTFORM



# ROBERT HORN

[HTTP://WWW.RHORNS.COM/RHORNS/](http://www.rhorns.com/rhorns/)

Bräunerstrasse 7  
1010 Wien

robert.horn@chello.at  
tel/fax 01 513 82 94

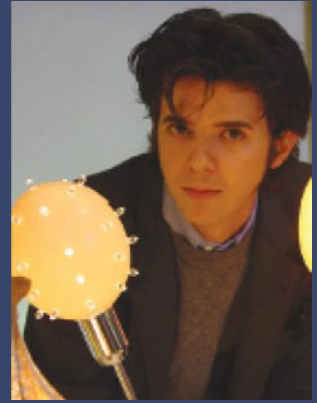


d.sign  
PLATTFORM



Johannes Hoyos

Jede Strausseneierlampe ist ein handgefertigtes Unikat.  
Materialien: Kupfer, Stein, Chrom, Federn, Swarovskikristalle



# JOHANNES HOYOS

JOHANNESHoyos@WEB.DE

Johannes Hoyos  
Breitleben 2  
3293 Lunz am See



d.sign  
PLATTFORM

## Klaudia Jost

Schmuckgestalterin - lebt und arbeitet im Südburgenland

„ ... traditionelle Formen und Eindrücke von Reisen sind Ausgangspunkt meiner Arbeit um Neues und Ungewohntes zu schaffen. Einzelteile werden lustvoll zusammengefügt. Überraschende Konfrontationen und funktionelle Bedingungen sind integraler Bestandteil wie dekoratives Element meiner Kreationen. Tragbarkeit und sinnlicher Bezug zum menschlichen Körper sind überaus wichtig ...“



# KLAUDIA JOST

[HTTP://WWW.JOSTSCHMUCK.AT](http://www.jostschmuck.at)

Raxer-Hauptstraße 49  
8380 Jennersdorf

klaudia@jostschmuck.at  
tel. 0664 5200584



d.sign  
PLATTFORM

## Walli Jungwirth

1977--1982 Assistentin bei Prof. Goldschmied,  
Hochschule für angewandte Kunst  
Seit 1985 Atelier für Design  
Seit 1993 Lehrauftrag an der Universität für angewandte Kunst  
für die Lehrveranstaltung Schrift

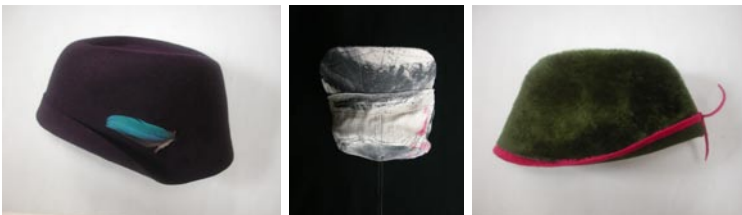
Ausstellungen:  
MAK Museums Shop, MAK Designausstellung,  
Galerie Stubenring 6/Wien, Galerie Unart/Villach,  
Galerie Apex/Hopfgarten, Galerie Handwerk/ München,  
Galerie V&V, Wien seit 2006

# WALLI JUNGWIRTH

THATSART@GMX.NET

Bossigasse 30/9  
1130 Wien

tel. 0664 5200584



d.sign  
PLATTFORM

## Andreas Kudweis

1995 übernahm Andreas Kudweis nach seiner Meisterprüfung den Betrieb seines Vaters. Er legt bewusst mehr Augenmerk auf die Betreuung der Maßkunden und nahm Aufträge der Theater nur noch in kleiner Stückzahl an.

Die Freude am Entwerfen feiner Damen- und exklusiver Herrenschuhe hat er von seinem Vater geerbt. Er experimentiert gerne mit Materialien und entwirft ausgefallenes aber tragbares Schuhwerk für Damen und Herren.



# ANDREAS KUDWEIS

[HTTP://WWW.KUDWEIS.AT](http://www.kudweis.at)

Schuhatelier A. Kudweis  
Wipplingerstraße 15  
1010 Wien

[schuhatelier@kudweis.at](mailto:schuhatelier@kudweis.at)  
tel. +43 (0)1 533 22 26



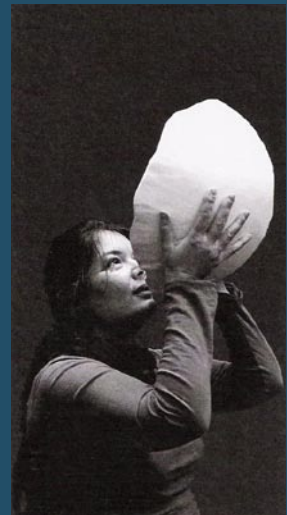
d.sign  
PLATTFORM

## Claire de Lavallée

Anfang der 90er Jahre Zusammenarbeit mit „Kenzo Maison“

1994 startet die Zusammenarbeit mit „Reunion des Musees Nationaux“  
2000 erste Einzelausstellung  
Export nach USA – Bergdorf Goodman  
Japan – United Arrows

Ab 2005 führt Takashimaya N.Y.C. ausgewählte Arbeiten von Claire de Lavallee  
2006 Teilnahme an „Journées de la Ceramique“ in Paris

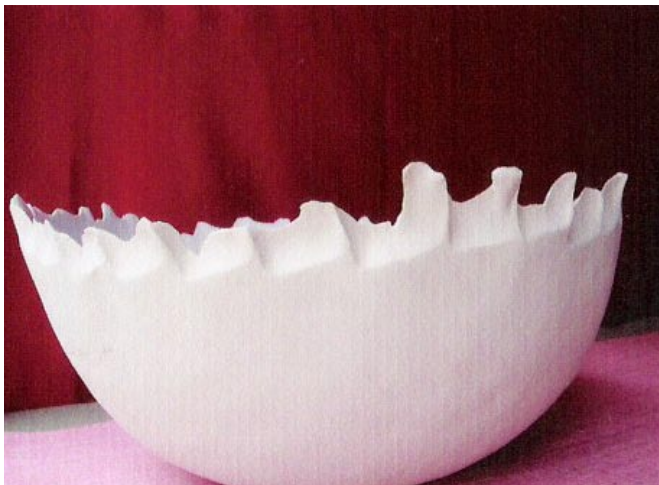


# CLAIRE DE LAVALLÉE

[HTTP://WWW.EMBARGO.FR/NOEL.HTML](http://www.embargo.fr/noel.html)

11, rue de Saint-Simon  
75007 Paris-France

[claire.devallee@free.fr](mailto:claire.devallee@free.fr)



d.sign  
PLATTFORM

## Josephine Lützel

- seit 1993 freischaffend mit eigener Werkstatt  
1995 und 2005 11. und 14. Silbertriennale, Hanau  
1996 Tischgerät 1, Kunstsammlung der Stadt Limburg  
1998 Tischgerät 2, Galerie Metallum, Stockholm
- 2001 Ausstellung in der Galerie Tavel -Taylor, Straßburg  
2002 - 2005 Galerie für angewandte Kunst des  
Bayrischen Kunstgewerbe-Vereins, München
- 2003 - 2005 FORMART wohnen, Bochum  
2004 Silbertriennale Hanau  
2005 Ausstellung Bayrisches Nationalmuseum, München  
Dannerpreis
- 2006 inhorgenta europe München  
Internationale Handwerksmesse München;  
Sonderschau „Meister der Moderne“  
Zeughausmesse, Deutsches Historisches Museum, Berlin



# JOSEPHINE LÜTZEL

[HTTP://WWW.JO-LUETZEL.DE](http://www.jo-luetzel.de)

Mauritiusplatz 12  
97286 Winterhausen

e-mail: [jo.luetzel@web.de](mailto:jo.luetzel@web.de)  
tel/fax:+49(09333) 8168



d.sign  
PLATTFORM

Kati Noever

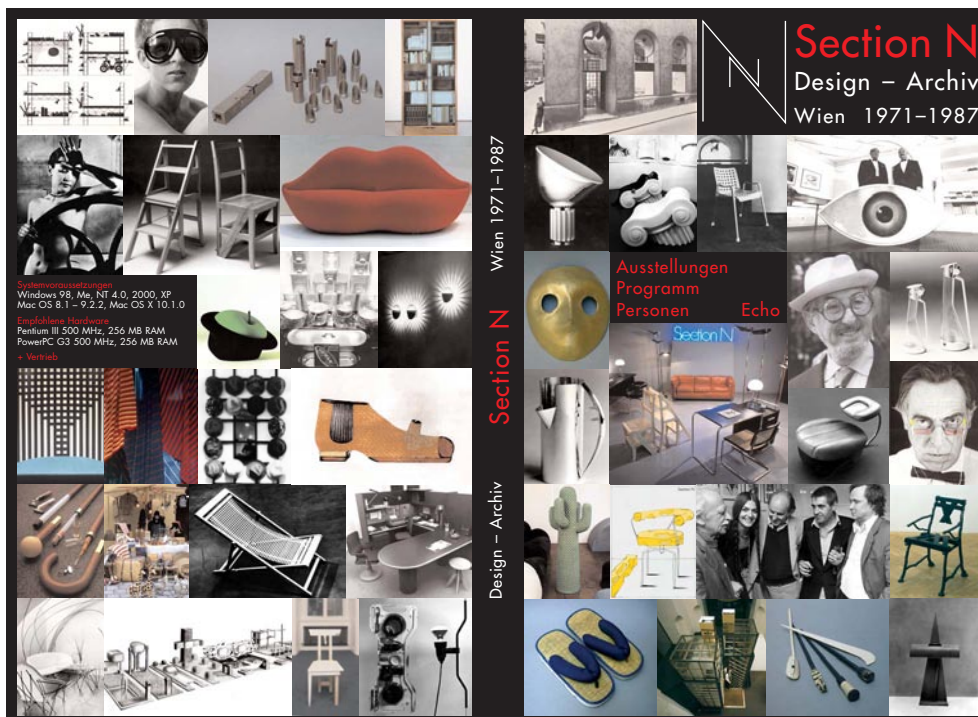
Section N war in Wien der 70er Jahre ein singuläres Unternehmen das einen umfassenden Qualitätsbegriff unserer Wohnumwelt vermittelte.

# KATI NOEVER

[HTTP://WWW.NOEVER.AT/](http://www.noever.at/)

Singerstr.11  
1010 Wien

k.noever@chello.at  
tel. +43 1 512 14 38



d.sign  
PLATTFORM

## Astrid Peller

Auftraggeber für die textilen Unikate waren die Shops der Münchener Pinakotheken sowie des Liechtenstein Museums in Wien, die hochwertige Cashmereschals mit anspruchsvollem Design in Auftrag gaben.

# ASTRID PELLER

[HTTP://WWW.CASHMERE-LINE](http://www.cashmere-line)

Mühlthal 2  
83564 Soyen

astrid.peller.design@gmx.de  
tel. +49-(0)8072-3250



d.sign  
PLATTFORM



## Cornelius Réer

Die Arbeiten sind in sowohl im Bereich der angewandten Kunst als auch im Bereich der Glaskunst angesiedelt.

seit 1989 eigene Werkstatt für Sandstrahlgravur in Fürth  
seit 1993 Mitglied im „Bayerischen Kunstgewerbe Verein e.V.“  
seit 1996 Gründungsmitglied im „Forum für angewandte Kunst“, Nürnberg,  
seit 2003 Werkstatt für Glasschmelze in Fürth

2001 Kulturförderpreis der Stadt Nürnberg "Förderstipendium" für Leistungen des  
"Forums für angewandte Kunst Nürnberg", (Preis für die Gruppe)  
2002 Dannerehrenpreis für die Gruppe "DOT"  
2005 3. Hessischer Staatspreis für das Deutsche Kunsthandwerk



# CORNELIUS RÉER

[HTTP://WWW.FORMVERWALTUNG.DE](http://www.formverwaltung.de)

Glaswerkstätte Cornelius Réer  
Hirschenstraße 28  
90762 Fürth

reer@formverwaltung.de  
tel./fax: 0911 774180



d.sign  
PLATTFORM

## Das Studio

auf den hügeln von neubau, dem siebenten wiener  
gemeindebezirk wächst ein einzigartiger olymp:  
das studio.



# DAS STUDIO

[HTTP://WWW.DAS-STUDIO.AT/](http://www.das-studio.at/)

das studio  
kirchengasse 17  
1070 wien

olymp@das-studio.at  
tel. 0676 453 22 66



d.sign  
PLATTFORM

## Josephine Wagner

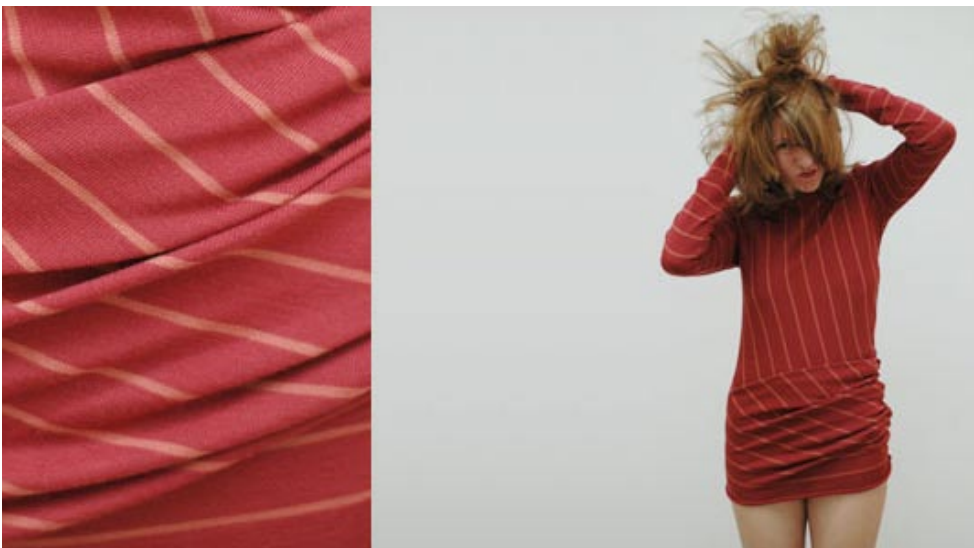
- 1981-88 Studium an der Hochschule für Angewandte Kunst bei Karl Lagerfeld, Jil Sander und Jean-Charles de Castelbajac
- 1988 Diplom bei Jean-Charles de Castelbajac, Auszeichnung des Bundesministeriums für Wissenschaft und Forschung
- 1985-89 Mitarbeit bei Jil Sander und Castelbajac
- 1988-98 Freelancer für österreichische Top-Unternehmen der Textilindustrie wie Feller Hosen, Schneider's GmbH, Salzburg, Kitzbichler
- 1990-96 Designerin bei Edition W GmbH, Architekten
- 2001-05 Lehrbeauftragte für Modedesign, Farbkomposition und Experimentelles an der Modeschule Wien im Schloss Hetzendorf
- Seit 1986 eigene Strickkollektion unter dem Label „printz by josephine“

# JOSEPHINE WAGNER

[HTTP://WWW.PRINTZBYJOSEPHINE.COM](http://www.printzbyjosephine.com)

Josephine Wagner  
Porzellangasse 26  
A-1090 Wien

knitwear@printzbyjosephine.com  
tel. +43 (0)676 63 62 578



d.sign  
PLATTFORM

# d.sign

## PLATTFORM

### AUSSTELLER 2005:

**n\*bag**



**MIA KIM & NIKOLAS HEEP**

Borchgasse 1/8  
1050 Wien  
tel 0050 042 5466  
miakim@gnx.net



d.sign  
PLATTFORM

**LOVELY TABLE**

**FELIX MUHRHOFER**

Nuglergasse 21  
1050 Wien  
tel 0009 2280 4040  
http://www.cuba.at



d.sign  
PLATTFORM

Sixt Eyewear  
Eine Brillenhersteller mit Liebe zum Detail für diejenigen, die das Design, modische Klasse und Qualität schätzen.



**GERLINDE SIXT**

Fahrgasse 10  
1070 Wien  
tel 01 525 2710  
mob 0009 119 75 941  
sixt@sixt-eyewear.co.at



d.sign  
PLATTFORM



**MEGUMI ITO**

Am Ostende 3  
1070 Wien  
tel 0084 41 232 75  
http://www.ito-megumi.com  
office@ito-megumi.com



d.sign  
PLATTFORM

Anleitung

- 1999 Abfertigung eines Stadels und Errichtung eines neuen Ateliers  
Planung „Jung Mauer“ reestroom, Wien in 3070 Weitra, Stadlgasse 3
- 2002 Beginn der Arbeit mit Glas-Abbildung eines Rakso-Workshops  
in der Keramikschule der Kunstakademie Silesia
- 2003 Teilnahme am OCS Keramik-Symposium in Oita und  
an der Keramik-Biennale Korea



**MARTINA ZWÖLFER**

Stadlgasse 3  
3070 Weitra  
tel 0020 79 124  
http://www.12er.at  
office@12er.at

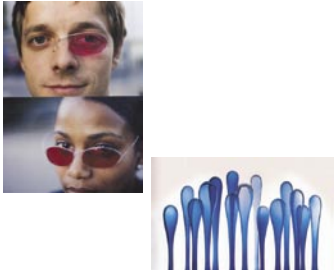


d.sign  
PLATTFORM

Herr aus Glas  
Augenart aus Glas-Druck

**REINHARD PLANK**

http://www.reinhardplank.com  
reinh@reinhardplank.com



d.sign  
PLATTFORM

# d.sign

## PLATTFORM

Kontakt für weitere Informationen:

**Daisy Meek**

Stubenring 6  
1010 Wien

0676 627 3241  
meekdesign@aon.at

**Gerlinde Sixt**

Färbergasse 10  
1010 Wien

0699 110 75 941  
sixt@sixt-eyewear.co.at

**d.sign Plattform** versteht sich als Vertretung für Künstler im Bereich der angewandten Kunst. Es werden 2 Ausstellungen pro Jahr kuratiert, in denen innovatives Design aus dem In- und Ausland vorgestellt und der persönliche Kontakt zwischen Designern und Publikum bzw. Produzenten hergestellt wird.

Es soll die Möglichkeit geschaffen werden in Ruhe und im richtigen Ambiente herausragende Produkte zu präsentieren und zu erwerben.

Im Vordergrund stehen die Qualität des Designs hinsichtlich Formgebung, Materialpräzision, Absatzmöglichkeit, nicht aber alters- oder geschlechtsspezifische Kriterien.

**MAK** | Design Shop

**RADATZ**  
Schmeckt

**PEHL**  
am naschmarkt

**33 taste it**

**ZUMTOBEL STAFF**