

# d. sign



**im designforum  
MuseumsQuartier  
Museumsplatz 1, Hof 7  
1070 Wien**

Freitag, 30. November, 14-21 Uhr  
Samstag, 1. Dezember, 12-21 Uhr  
Sonntag, 2. Dezember, 12- 20 Uhr

Nora Abeska  
Pia Maria Bach  
Carola Pizzini

Peyabe wurde vor zwei Jahren von Pia-Maria Bach und Nora Abeska gegründet.

Die beiden Absolventinnen des Modekollegs der Wiener Herbststraße setzten sich das Ziel Mode zu machen, die urban, dynamisch, kombinierbar und bunt sein sollte.

Durch vielfältige Formen, auffällige Farben und interessante Details verbindet Peyabe Funktionalität und Individualität.

Die Kollektion gold.cut ist inspiriert durch die immer wiederkehrende, zeitlose Linienführung der 60er, 70er und 80er.

Wichtig waren den Designerinnen dabei die Stoffe – verwendet wurden vorwiegend Naturmaterialien – und klare Formen und Linien, die durch knallige Farben zum Ausdruck kommen.



# PEYABE

[HTTP://WWW.PEYABE.AT](http://www.peyabe.at)

Deinhardsteingasse 29/30  
1160 Wien

info@peyabe.at  
tel. /fax +43 650 3542314



d.sign  
PLATTFORM

## Ursi Fürtler

1990-2000      Lehrtätigkeit an der Modeschule Hetzdorf, Textildesign  
Seit 1992      Lehrauftrag an der Kunsthochschule in der Burg Giebichenstein,  
Halle a. d. Saale  
2003            Bayrischer Staatspreis  
Ausstellung Galerie V&V



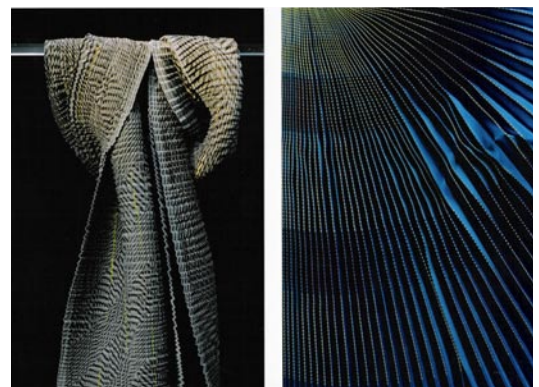
Gewellt, gekräuselt, plissiert oder gezackt, die Dominanz der Strukturen ihrer hochwertigen Materialien nimmt Ursi Fürtler jedoch bewusst durch das darüber Gedruckte wieder zurück. „Ich zerstöre Oberflächen, verändere sie, lasse sie neu entstehen“. Schals, Tücher, Paravents, Wandobjekte, Panneaus etc., nuancenreich, unaufdringlich, harmonisch in Farbe und Struktur, geometrisch, grafisch streng, rhythmisch im Muster.

# URSI FÜRTLER

**URSI.FUERTLER@AON.AT**

Liebleitnergasse 5  
2340 Mödling

tel. /fax +43 (0) 2236 42767  
+43 (0) 664 2503917



d.sign  
PLATTFORM

## Nomi Goldfarb

Nomi variiert ihre unverwechselbare Linie zu immer neuen, überraschenden Modellen.  
In ihrem Atelier scheinen der Fantasie keine Grenzen gesetzt zu sein.  
Da wird gebunden, gerafft, drapiert, gewerkelt: Eine Spielanleitung für Formbewusste.

- 2000 Performance + Ausstellung, Just Art Gallery, Berlin
- 2002 Siegerin des Coral Fashion Award
- 2004 d.sign Ausstellung, Sala Terrena der Univ. f. Angew. Kunst, Wien  
Designmesse blickfang, Wien
- 2006 d.sign Ausstellung, MAK, Wien
- 2007 Eröffnung der Galerie für Haute Couture un Prêt-à-Porter, Wien  
Performance Goldfarbvariationen, Jüdisches Museum, Wien



*Nomi*

# NOMI GOLDFARB

[HTTP://WWW.NOMIGOLDFARB.AT/](http://www.nomigoldfarb.at/)

Fischerstiege1  
1010 Wien

nomi.goldfarb@nomi-vienna.at  
tel. +43 1 4031859  
+43 1 5337409  
+43 676 9376783



d.sign  
PLATTFORM

Max Grün  
is the Ring King

1974 in Wien geboren, nach Abschluss einer klassischen Goldschmiedeausbildung,  
1995 Gründung der Design Schmiede „Ring King“.  
Durch modernste CNC Technik werden vielfältige Grafiken in den Ring gefräst und  
danach mit farbigem Kunststoff ausgefüllt.  
Diese beiden Techniken vereinen feinste Handarbeit mit präziser Technik.  
Das Resultat ist modernes und gleichzeitig zeitloses Design.



# MAX GRÜN

[HTTP://WWW.RING-KING.COM](http://www.ring-king.com)

Stoss im Himmel 3  
1010 Vienna

tel. +43 699 17 34 11 44  
fax +43 1 535 69 82  
g@ring-king.com



d.sign  
PLATTFORM



## Felicitas Herold-Graf

Ausbildung an der Akademie, Linz Österreich und in Hamburg an der Kunstschule Alsterdamm für Grafik, Design und Fotografie. Umzug nach München, wo ich als Festfreier Mitarbeiter mehrerer Frauenzeitschriften arbeite für Wohnen, Deco und Mode, machte Wohnreportagen, Dokumentationen und Styling und war als Designer für eine kleine ,exklusive Versandfirma tätig. 2005 gründete ich das Gestaltungsstudio IBIS D'ORO.

Entwürfe und limitierte Produktionen von Produkten in Glas, Edelstahl, Silber, Porzellan und Textil in Zusammenarbeit mit Werkstätten in München, der Oberpfalz, Bayerischem Wald, Pforzheim und im Erzgebirge.

Fotoausstellungen in Siena, Palazzo Publico, Dresden, Japanisches Palais, Literaturhaus München und in der Stadtbibliothek Weimar. Auszeichnung Kategorie Fotografie 04 vom Art Directors Club Deutschland.

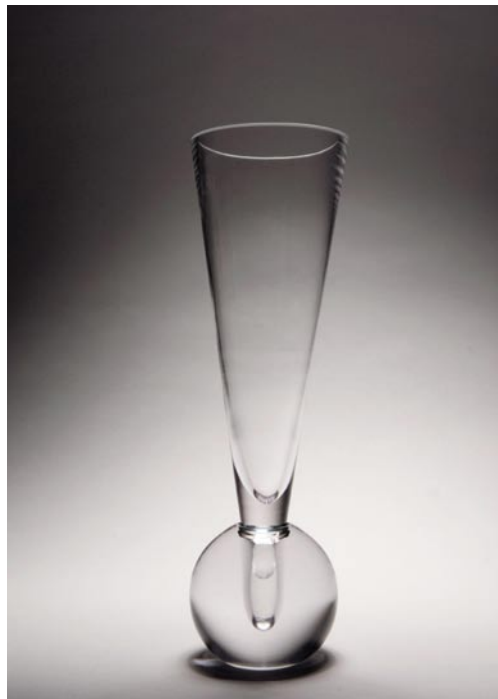
Messen: als Mitglied des Designerinnen Forums in Frankfurt AMBIENTE und TENDENCE 07

# FELICITAS HEROLD-GRAF

[HTTP://WWW.IBISDORO.DE](http://www.ibisdoro.de)

Griechenplatz5  
81545 München

tel. +44 89 648804  
fax +44 89 648676  
contact@ibisdoro.de



d.sign  
PLATTFORM

## Renate Hattinger

Studium der Produktgestaltung / Keramik an der Universität für angewandte Kunst bei Prof. Matteo Thun.

Schmuck, Dosen, Schalen, Einzelstücke und Kleinserien aus Porzellan.

Ziel meiner Arbeiten ist es, eine Verbindung zwischen Gebrauchsgegenstand und Kunstobjekt zu schaffen. Mich interessiert ein emotionaler, direkter Zugang.



# RENATE HATTINGER

[HTTP://WWW.RENATEHATTINGER.COM](http://www.renatehattinger.com)

Burggasse 34  
1070 Wien

renate.hattinger@chello.at  
tel. +43 676 628 73 00



d.sign  
PLATTFORM

Robert Horn

Der Korpus der Wiener Lampen wird aus massiven Eichenhölzern zusammengesetzt, welche mit unseren Ledern überzogen werden. Der Dimmer ist in einem passenden Ledergehäuse untergebracht. Die Anordnung der beiden Porzellanfassungen sorgt für ausserordentlich harmonische Lichtverteilung. Für die Kleine Wiener Lampe stehen zwei, für die Stehlampe eine Lampenschirmform in verschiedenen Farben zur Wahl, auf Wunsch auch als Diffusor. Eine Magnethalterung fixiert den Lampenschirm flexibel.



# ROBERT HORN

[HTTP://WWW.RHORNS.COM](http://www.rhorns.com)

Bräunerstrasse 7  
1010 Wien

[robert.horn@chello.at](mailto:robert.horn@chello.at)  
tel. /fax +43 1 513 82 94

## KLEINE WIENER LAMPE



[WWW.RHORNS.COM](http://www.rhorns.com)



d.sign  
PLATTFORM



## Walli Jungwirth

1977-1982 Assistentin bei Prof. Goldschmied,  
Hochschule für angewandte Kunst  
Seit 1985 Atelier für Design  
Seit 1993 Lehrauftrag an der Universität für angewandte Kunst  
für die Lehrveranstaltung Schrift

Ausstellungen MAK Museums Shop, MAK Designausstellung,  
Galerie Stubenring 6/Wien, Galerie Unart/Villach,  
Galerie Apex/Hopfgarten, Galerie Handwerk/ München,  
Galerie V&V, Wienseit 2006, d.sign im MAK 2006

Seit 2006 Lehrauftrag Modeschule Hetzendorf



# WALLI JUNGWIRTH

THATSART@GMX.NET

Bossigasse 30/9  
1130 Wien

tel. +43 1 877 03 26  
+43 664 5200584



d.sign  
PLATTFORM

MAK Design Shop



**M A K**

## Design Shop

[HTTP://WWW.MAK.AT](http://www.mak.at)

[HTTP://WWW.MAKDESIGNSHOP.AT](http://www.makdesignshop.at)

MAK Design Shop  
Management MAK  
Stubenring5  
1010 Wien

designshop@MAK.at  
tel. +43 1 711 36 - 308  
fax +43 1 711 36 - 213  
+43 699 171 13 308



**d.sign**  
PLATTFORM

# Marlene McKibbin

Royal College of Art

1975 - 1978

MDes RCA

I have been making jewellery for over three decades, using many different materials. My main body of work has been in acrylic, and in the last ten years in stainless steel and gold. Visually and structurally I strive to achieve rhythm by the simplest possible means.

Exhibitions	2000	Chic Choc Gallery - Berlin, Germany
		Jewellery by the Top Ten - Contemporary Applied Arts, London
	2001	Britische Gestalter - Hilda Leiss Gallery Hamburg, Germany
		Transit Design - Contemporary British Crafts, Rome
	2002	Triennale Europeenne du Bijou Contemporain - Seneffe, Belgium
	2005	Installation - Contemporary Applied Arts, London
	Ring Tone - Scottish Gallery, Edinburgh	
	Monatsringe und Tagesformen - Kunst + Handwerk, Munich	
2006	Collect - V&A London	

# MARLENE MCKIBBIN

[HTTP://WWW.MARLENEMCKIBBIN.CO.UK](http://www.marlenemckibbin.co.uk)

118 Forest Road  
London E8 3BH

marlenemckibbin@blueyonder.co.uk  
tel. +44 020 7683 0931



d.sign  
PLATTFORM

Michaela Meissl  
porzellan und keramik

das einfache, die klare linie, die eleganz, das raffinierte, der gebrauch -  
ein anspruch, der die arbeit am sensiblen, weißen scherben des pozellans  
und am polierten, seidenmatten steinzeug leitet.



# MICHAELA MEISSL

[HTTP://WWW.MICHAELAMEISSL.COM](http://www.michaelameissl.com)

Lerchenfelderstrasse 78/80  
1080 wien

tel./fax: +43 1 9561448  
michaela @mindquarters.net



d.sign  
PLATTFORM

## Schluder/Nikoljski

Architekt Michael Schluder hat seit 1988 ein Architekturbüro in Wien und Niederlassung in Berlin. Architekt Sergej Nikoljski arbeitet als selbstständiger Designer in Wien. Seit mehr als zehn Jahren arbeiten sie immer wieder gemeinsam an der Schnittstelle zwischen Architektur und Design.

In den letzten Jahren nahmen sie u.a. als österreichische Vertreter an der 18. Biennale für Industrial Design in Ljubljana 2002 teil. Ihre Produkte „stand by me“ und „pisolino“ präsentierten um das Thema „Soziale Ergonomie“ einen Beitrag, der auch in der Ausstellung „la movida“ der Galerie Engelhorn in Wien in einer parallel laufenden Diskussionsrunde behandelt wurde. Die Designkompetenz zeigt sich in der Anpassung von Formen an menschliche Funktionsabläufe und Bedürfnisse. Als Beispiel dieses Designkonzeptes war auch der Möbelentwurf „castillo“ als Beitrag bei der in Budapest abgehaltenen, einem Konzept des russischen Nobelpreisträgers Joseph Brodsky folgenden Ausstellung „One and a half room“ zu sehen.

# SERGEJ NIKOLJSKI MICHAEL SCHLUDER

[HTTP://WWW.ARCHITRCTURE.AT](http://www.architecture.at)

Marktgasse 3-7/1  
1090 Wien

tel. +43 1 961 08 15  
office@snikdesign.at  
schluder@architecture.at



d.sign  
PLATTFORM



## Thomas Petz

Horn, ein Naturmaterial mit viel Geschichte, Symbolhaftigkeit, Einzigartigkeit, Eigenwilligkeit und Farbvielfalt wird in der Hornmanufaktur Petz seit 1862 bearbeitet. Von Generation zu Generation wurde das Handwerk und die ganze Erfahrung über das Material Horn weitergegeben. Aus einer damals weit verbreiteten Zunft des Hornkammachers kristallisierten sich bis heute nur wenige Manufakturen heraus, die der ständig wachsenden Industrialisierung und dem Einzug vieler künstlich erzeugten Materialien Stand halten konnten. Mit dem Wissen des letzten Hornkammachermeisters von Österreich wurde die Familientradition Petz ein weiteres Mal in die Hände der nachkommenden Generation übergeben um mit alter traditioneller Handwerkskunst und neuem Design zu beeindrucken.



# THOMAS PETZ

THOMAS.PETZ1@GMX.AT

Thomas Petz  
Jasomirgottstr. 3/8  
1010 Wien

tel. +43 664 24 55 655



*Petz*



d.sign  
PLATTFORM

## Gerlinde Sixt

Eine Brillenkollektion mit Liebe zum Detail für diejenigen, die das Dezenste, modische Klassik und Qualität schätzen.

„Warum zeigen wir gerade das Gesicht als einzig Nackte an unserem Körper? Brillen sind entweder die radikalste oder die vorteilhafteste Camouflage.“

Abgeschlossenes Studium der Psychologie und Kunstgeschichte  
Arbeiten auf dem Gebiet der Hirnforschung  
1975 Design für verschiedene Brillenerzeuger (La Roche,...)  
1993 Erste Kollektion unter eigenem Namen

# GERLINDE SIXT

SIXT@SIXT-EYEWEAR.CO.AT

Färbergasse 10  
1010 Wien

tel. +43 1 535 27 10  
+43 699 110 75 941



d.sign  
PLATTFORM

## Josephine Wagner

- 1981-88 Studium an der Hochschule für Angewandte Kunst bei Karl Lagerfeld, Jil Sander und Jean-Charles de Castelbajac
- 1988 Diplom bei Jean-Charles de Castelbajac, Auszeichnung des Bundesministeriums für Wissenschaft und Forschung
- 1985-89 Mitarbeit bei Jil Sander und Castelbajac
- 1988-98 Freelancer für österreichische Top-Unternehmen der Textilindustrie wie Feller Hosen, Schneider's GmbH, Salzburg, Kitzbichler
- 1990-96 Designerin bei Edition W GmbH, Architekten
- 2001-05 Lehrbeauftragte für Modedesign, Farbkomposition und Experimentelles an der Modeschule Wien im Schloss Hetzendorf
- Seit 1986 eigene Strickkollektion unter dem Label „printz by josephine“



Printz by Josephine ist eine hochwertige, in Österreich produzierte Knitwear Kollektion. Verarbeitet werden exklusive Materialien wie Wolle, Mohair, Kaschmir und diverse Hightec-Garn.

Die aktuelle Winterkollektion 2007/2008 „Basic“ setzt auf der einen Seite klare Schnittformen und auf der anderen lassen ungewöhnliche Raffungen, asymmetrische Kragenlösungen und variable Längen eine individuelle Gestaltung der Kollektionsteile zu. Die einzelnen Teile können untereinander kombiniert werden, wobei jeweils neue, von der Trägerin bestimmte Silhouetten entstehen. Die Farbpalette reicht von off-white, dunkelblau sowie klassisches Schwarz.

# JOSEPHINE WAGNER

[HTTP://WWW.PRINTZBYJOSEPHINE.COM](http://www.printzbyjosephine.com)

Porzellangasse 26  
1090 Wien

knitwear@printzbyjosephine.com  
tel. +43 1 317 41 30  
+43 676 63 62 578



d.sign  
PLATTFORM

## Stefanie Wippel

wabisabi bekleidung

Geradlinige Schnitte mit ausgewählten Details sollen die Trägerin in den Vordergrund stellen. Reduzierte Farben & hochwertige Stoffe garantieren tragbare Mode in schichtester Form.

Kollektion verwurzelung

sitzt tief - sie beschreibt alles was man ist. daraus entwickelt sich eine kollektion, die unterschiedliche elemente von land & stadt in sich birgt. robuste stoffe kombiniert mit feinem Jersey, praktische unterkleider gemischt mit hohen krägen - tragbar das ganze jahr.

- 2006 Blickfang Wien  
Abschluss ESMOD München  
Hempel Award (Chinese Fashion Week)
- 2005 Finale Moda Extremadura (Spanien)  
Kostüme für Kurzfilm "Diebe"  
Praktikum Petra Mark (München)  
Projekitarbeit Tokyo  
Kostüme Prinzregententheater (München)
- 2004 Praktikum Elfenkleid (Wien)



# STEFANIE WIPPEL

[HTTP://WWW.ALLE-TRAGEN-WABI-SABI.AT](http://www.alle-tragen-wabi-sabi.at)

Lindengasse 20  
1070 Wien

wir@alle-tragen-wabi-sabi.at



d.sign  
PLATTFORM









# d.sign

## PLATTFORM

### AUSSTELLER 2005:

**n\*bag**



**MIA KIM & NIKOLAS HEEP**

Borchgasse 3/B  
1050 Wien  
tel 0050 042 5405  
miakim@gnx.net



d.sign  
PLATTFORM

**LOVELY TABLE**

**FELIX MUHRHOFER**


Nuglergasse 21  
1050 Wien  
tel 0089 2280 4040  
http://www.cuba.at




d.sign  
PLATTFORM


**Sixt Eyewear**

Eine Brillenhersteller mit Liebe zum Detail für diejenigen, die das Design, modische Klare und Qualität schätzen.



**GERLINDE SIXT**

Falkengasse 10  
1070 Wien  
tel 01 525 2710  
mob 0090 110 75 541  
sixt@sixt-eyewear.co.at



d.sign  
PLATTFORM

**MEGUMI ITO**



Am Ostende 3  
1070 Wien  
tel 0086 4 222 79  
http://www.ito-megumi.com  
office@ito-megumi.com



d.sign  
PLATTFORM

**MARTINA ZWÖLFER**

**12er**

1999 Ablegerung eines Studios und Errichtung eines neuen Ateliers  
Planung „Jung Master“ restroom, Wien in 2010 Weitra, Stadlgraben 3  
2002 Beginn der Arbeit mit Glas-Abbildung eines Rakso-Workshops  
in der Keramikschule der Kunstakademie Wien  
2003 Teilnahme am OCS Keramik-Symposium in Oita und  
an der Keramik-Biennale Korea




Stadlgraben 3  
2070 Weitra  
tel 00206 79 124  
http://www.12er.at  
office@12er.at



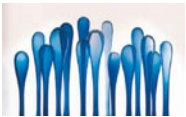
d.sign  
PLATTFORM

**REINHARD PLANK**

Hier aus Glas  
Augenroll aus Glas-Druck



http://www.reinhardplank.com  
www@reinhardplank.com



d.sign  
PLATTFORM

# d. sign

**d.sign Plattform versteht sich als Vertretung für Künstler im Bereich der angewandten Kunst. Es werden zwei Ausstellungen pro Jahr kuratiert, in denen innovatives Design aus dem In- und Ausland vorgestellt und der persönliche Kontakt zwischen Designern und Publikum bzw. Produzenten hergestellt wird. Es soll die Möglichkeit geschaffen werden in Ruhe und im richtigen Ambiente herausragende Produkte zu präsentieren und zu erwerben.**

**Im Vordergrund stehen die Qualität des Designs hinsichtlich Formgebung, Materialpräzision, Absatzmöglichkeit, nicht aber alters- oder geschlechtsspezifische Kriterien.**

Our Organisation is engaged in the representation of artists in the field of applied arts. With this exhibition we bring together designers, the public and retailers.

In Austria and elsewhere workshops are widely scattered, so we have created the possibility for designers to present their work in a suitable representative surrounding.

The location in central Vienna is easily reached by public transport, garage space is readily available.

The exhibition is taking place at the DESIGNFORUM, and is limited to a group of designers selected for the quality of their work.

Kontakt für weitere Informationen:

**Daisy Meek**

Stubenring 6  
1010 Wien  
0676 627 3241  
meekdesign@aon.at

**Anna Tripamer**

anna.ida@gmx.at



designforum<sup>MO</sup>

M A K

**Design Shop**