



**ZENTRALE**

**Parkett Shop Intarsia Edelholzböden GmbH & Co KEG**  
Wolfholzgasse 21  
A-2345 Brunn am Gebirge

**T** → +43.2236.379.078-0  
**F** → +43.2236.379.078-20  
**U** → [www.bodome.com](http://www.bodome.com)  
**E** → [brunn@bodome.com](mailto:brunn@bodome.com)

**PETRONELL**

Carnuntum Schloss Petronell  
A-2404 Petronell

**T** → +43.2163.2801  
**F** → +43.2163.2979  
**U** → [www.bodome.com](http://www.bodome.com)  
**E** → [petronell@bodome.com](mailto:petronell@bodome.com)

**WIEN 1050**

Rechte Wienzeile 85  
A-1050 Wien

**T** → +43.1.581.70.70  
**F** → +43.1.585.24.38  
**U** → [www.bodome.com](http://www.bodome.com)  
**E** → [margareten@bodome.com](mailto:margareten@bodome.com)

**KRAKOW / POLEN**

Opatkowitcka, 1  
PL-30499 Krakow

**T** → +48.12.26.49.566  
**F** → +48.12.26.49.566  
**U** → [www.bodome.com](http://www.bodome.com)  
**E** → [krakow@bodome.com](mailto:krakow@bodome.com)

**KAGRAN 1220**

Gewerbepark/Sverigestraße 1A  
A-1220 Wien

**T** → +43.2236.379.078  
**F** → +43.2236.379.078-20  
**U** → [www.bodome.com](http://www.bodome.com)  
**E** → [kagran@bodome.com](mailto:kagran@bodome.com)

**TORONTO / CANADA**

71, Portland Street  
M8Y 1A6 Toronto Ontario

**T** → +1.416.503.01.81  
**F** → +1.416.503.32.65  
**U** → [www.bodome.com](http://www.bodome.com)  
**E** → [toronto@bodome.com](mailto:toronto@bodome.com)



Neue Filialen sowie weitere Informationen finden Sie unter [www.bodome.com](http://www.bodome.com)  
Änderungen und Satzfehler vorbehalten.

[WWW.BODOME.COM](http://WWW.BODOME.COM)

**WORLDS FINEST WOODS**





**Holz ist ein die Formen inspirierendes,  
zutiefst menschliches Material.**

Alvar Aalto



**Bogdan Pisarek**  
Gründer und Geschäftsinhaber

Es ist schon über 15 Jahre her, dass ich dieses Unternehmen gegründet habe. Angefangen hat alles mit dem Verlegen von Böden, Basis war also das Handwerk selbst.

Später kam dann der Handel dazu. Der Sprung vom Handwerk zum Handeln ist leicht erklärt: Er ist zurückzuführen auf unsere hohen Ansprüche an Qualität und Ökologie der verwendeten Rohstoffe. Damit können wir erstklassige soziale Arbeitsbedingungen sicherstellen und besser auf die Sonderwünsche unserer Kunden eingehen. Bei Produkten, die wir von unseren Partnern beziehen, achten wir streng darauf, dass sie in der von uns verlangten Qualität, unter größtmöglicher Schonung der Ressourcen und der Umwelt, sowie unter Einhaltung sozialer Arbeitsbedingungen hergestellt werden.

Mein und unser aller Ziel ist es, in Zeiten, in denen Stress und Hektik den Alltag bestimmen, dem Wunsch nach Ruhe, Geborgenheit und Wohlbefinden zu entsprechen und der Bewusstheit, Vertiefung und Verschönerung Ihres Lebens zu dienen.



Wenn einer träumt, bleibt es ein Traum.  
**Träumen wir aber alle gemeinsam,  
wird es Wirklichkeit!**  
Dom Hélder Camera





# Hand

‡ große Auswahl der schönsten Hölzer unserer Erde

‡ **höchste Qualitätsmaßstäbe**

‡ exzellente fachkundige Beratung und Planung

‡ **perfekte Montage,**

**modernste Fertigungstechniken**

‡ qualifizierte Fachkräfte

‡ **über 15-jährige Erfahrung**

‡ ausschließlich Hölzer aus nachweislich kontrolliertem Anbau (FSC oder PEFC)

‡ **überzeugendes Preis-Leistungsverhältnis**

‡ Auf- und Ausbau starker Partnerschaften rund um den Globus

# werk

‡ **Standorte: Wien 5, Wien 22, Brunn am Gebirge,**

**Schloss Petronell, Krakau, Bratislava**



### Ein Auszug aus unserer Kundenliste:

Ron Con Soda, Seitenstettengasse, 1010 Wien

Reiss Bar, Marco d'Avianogasse, 1010 Wien

Roter Engel, Rabensteig 5, 1010 Wien

First Floor, Seitenstettengasse 5, 1010 Wien

Zum Schwarzen Kameel, 1010 Wien

Barbaro, 1010 Wien

Babette's, 1040 Wien

Fischer Bräu, 1190 Wien

Jones, Milleniumtower und SCS

Cafe Quadro, 1050 Wien

Silberwirt, 1050 Wien

Generali Hof, 1010 Wien

Hübner Kursalon, 1010 Wien

Schreyvogelgasse 2, 1010 Wien

Kärntnerring - Hof - Humanic, 1010 Wien

Hypobank Adria AG,

Stock-im-Eisen-Platz, 1010 Wien

Eurocenter/Stafa, Bank Bawag

PSK/Bawag Bank, Klagenfurt und Wien

Constantia Privat Bank/IMV

Palais Equitable, 1010 Wien

Palais Todesco, 1010 Wien

Palais Scheu, 1010 Wien

Dachgeschoss, Goethegasse, 1010 Wien

Hotel Sauerhof, 2500 Baden

Hotel Kaiser Franz Josef, 1190 Wien

Hotel Schild, 1190 Wien

CPB- Domus Plan, Heumarkt 7, 1010 Wien

Israelitische Kultusgemeinde, 1010 Wien

Technische Universität, 1010 Wien

Universität für Angewandte Kunst, 1010 Wien

Dr. Hausmanning, 1010, 1180 Wien

Danube International School, 1020 Wien

Österr. Rotes Kreuz, 1040 Wien

Österreichischer Bauernbund, 1040 Wien

Jacques Wein-Depot, 1050 Wien

Schloß Quadrat, 1050 Wien

Kirche „Maria Hilf“, 1060 Wien

Botschaft der Republik Litauen, 1090 Wien

Königreichssaal der Zeugen Jehovas,

1150 und 1230 Wien

Japanische Botschaft, 1180 Wien

Confida, 1180 Wien

Tribüne Krieau, Wien

Österr. Forschungszentrum, Seibersdorf

Swarovski Kristallwelten, Tirol

Schlösser: Schönbrunn, Petronell,

Rax-Reichenau, Schallaburg, Glaswein,

Neuwaldegg

Pöckl Weingut, Mönchhof

Allram Weingut, Strass

Kartause Gaming

Dr. Herberstein, Wien und Graz

E.I.C.E.E., Wien

Gürtler, Prinzhorn, Frise, Scheibner

Bürgermeister Bosch, Leobersdorf, Aura

„Seepark Leopoldsdorf“ Aura

Villenanlage, Hackenberg

Sargasian, Airpetian, Barilo, Baranov, Sokolov

Serafin, 1010 Wien

Deix, Klosterneuburg

Immofinanz/IMV

Universität Jagiélński

Casino Ljubljana

Hotel Sacher

Hotel Habitel, Krakau

Zasada, Rolewski, łodziński [PL]

Fontana Park

Porsche, 1010 Wien

Bentley, Lamborghini, 1230 Wien

Djuganovic (Montenegro)

Indische Botschaft, 1010 Wien

Quadriga, 1010 Wien

Tritt heraus ins Licht der Dinge,  
lass die Natur Dein Lehrer sein.  
William Wordsworth

 **BóDòmÉ**  
WORLD'S FINEST WOODS



# ÖKO.SPHÄREN!

Holz ist einzigartig, es ist schön, es ist warm, es lebt!

**Die höchste Kunst ist es,  
Genuss und Ökologie miteinander zu vereinbaren.**

Schon der griechische Philosoph Epikur propagierte vor über zweitausend Jahren  
Genuss mit Verstand und Verantwortung – sich selbst, den Mitmenschen und der Natur gegenüber.

**Wir zeigen mit unseren Produkten, dass dies möglich ist.**

## Der enormen Verantwortung gegenüber der Natur,

nachfolgenden Generationen und der Bewahrung natürlicher Ressourcen verpflichtet, vertreiben wir ausschließlich Hölzer aus nachweislich kontrolliertem Anbau:



Wir verwenden Produkte mit den Gütesiegeln FSC Pure (100% FSC-Holz) bzw. FSC Mix (70% Holz, 30% FSC-Holz).

Wirklicher Schutz der noch verbliebenen Tropenwälder kann nur mittels ökonomisch-ökologischer Strategien gewährleistet werden und unter der Voraussetzung, dass die einheimische Bevölkerung in die Umsetzung dieser Strategien mit einbezogen wird:

eine Symbiose von Ökologie,  
Ökonomie und sozialer Integration.

Wälder gehen dem Menschen voran,  
**Wüsten folgen ihnen.**  
Chateaubriand





# MENSCH. LICH. SINN.

Jeder einzelne Kunde ist für uns in erster Linie Mensch und Persönlichkeit, deshalb nehmen wir uns Zeit für die Wünsche unserer Kunden.

Die Beziehung zu **unseren Kunden** basiert auf **Fairness** und Vertrauen.

Dass Produkte durchdacht, langlebig und zeitlos schön sein müssen, erachten wir als selbstverständlich. Doch meinen wir, dass gute Form und Funktion zu wenig sind:

Produkte brauchen etwas die Sinne Ansprechendes, **eine »Seele«**, einen Funken, der das Material belebt und auf **alle Menschen** überspringt.

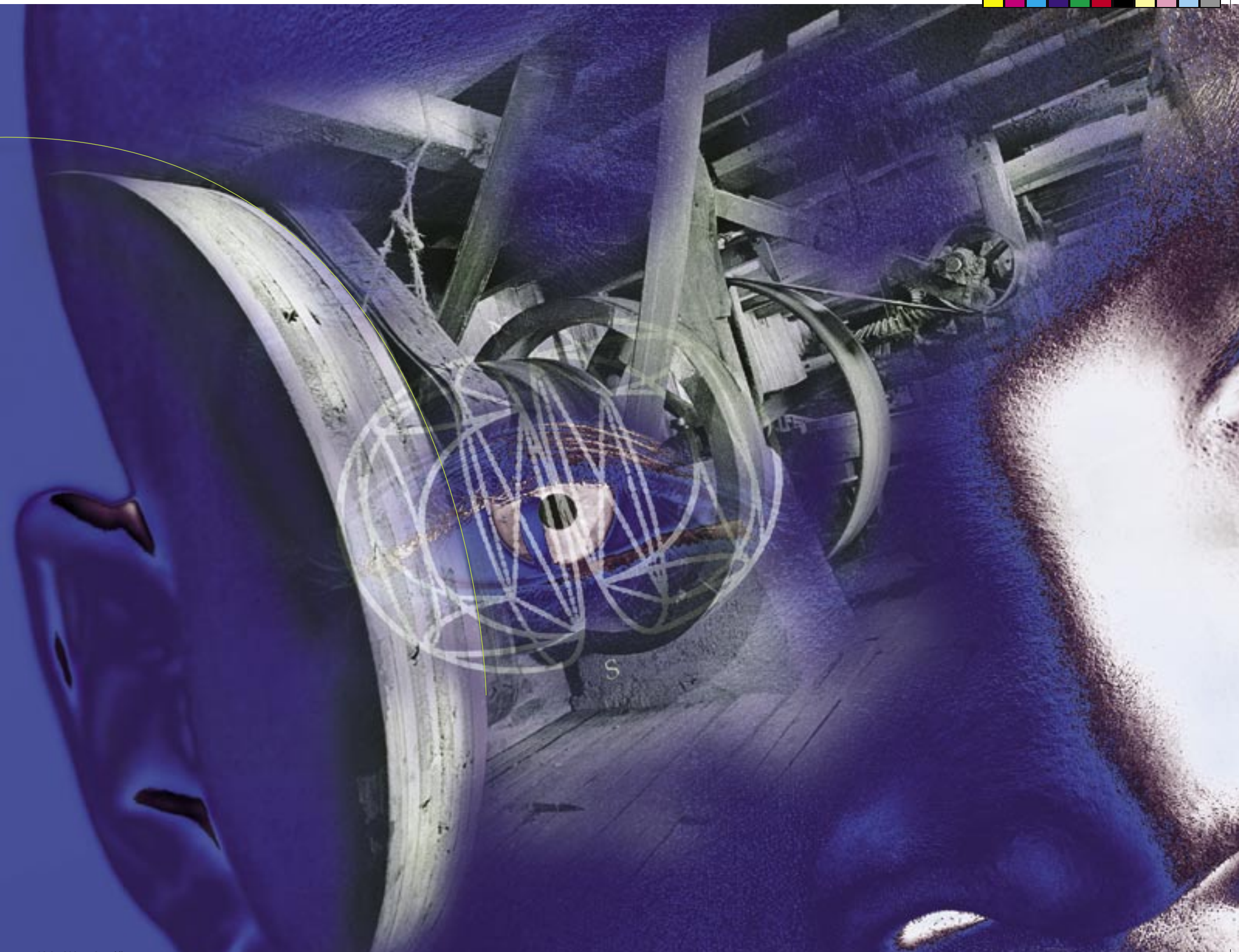


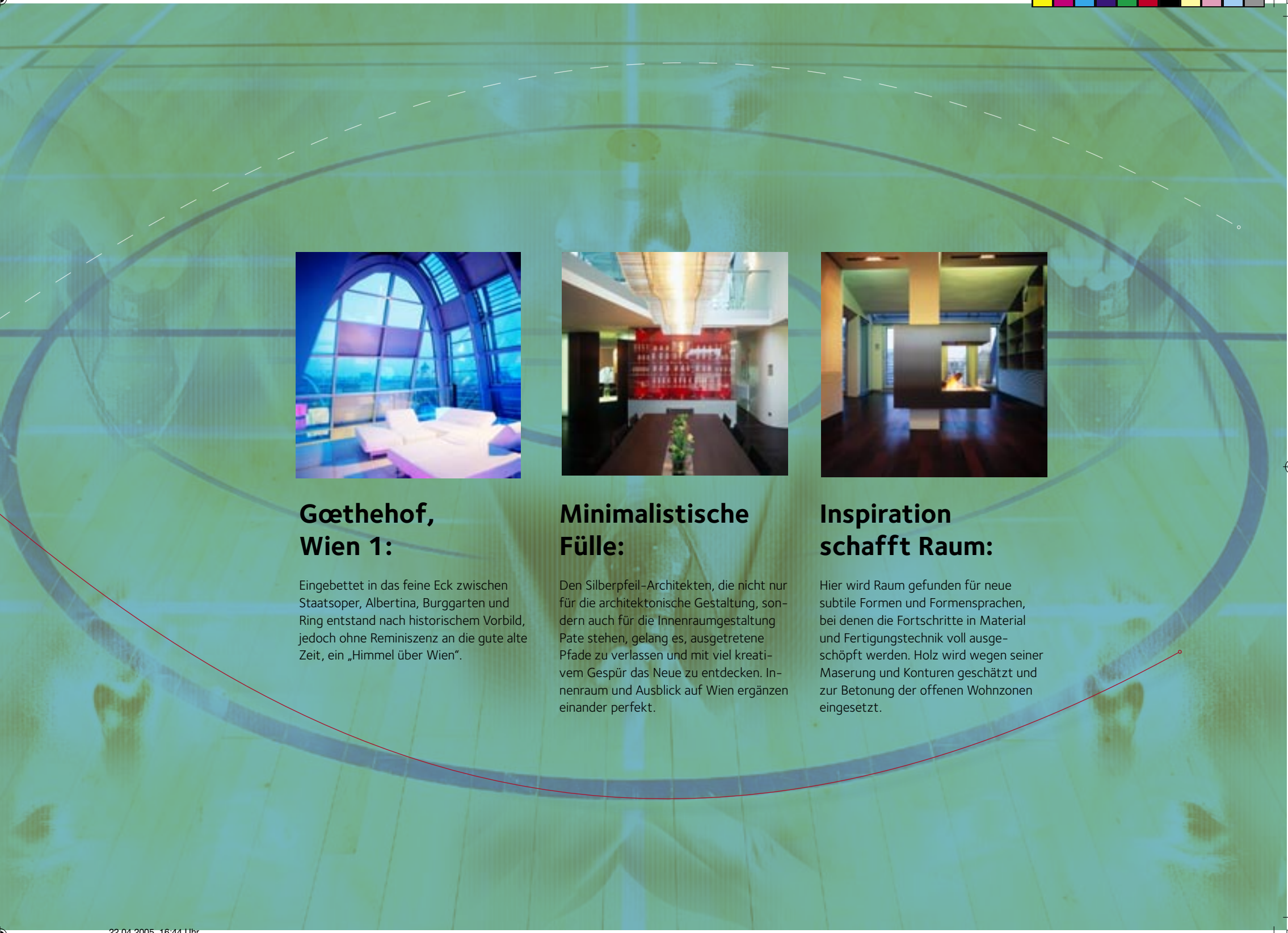
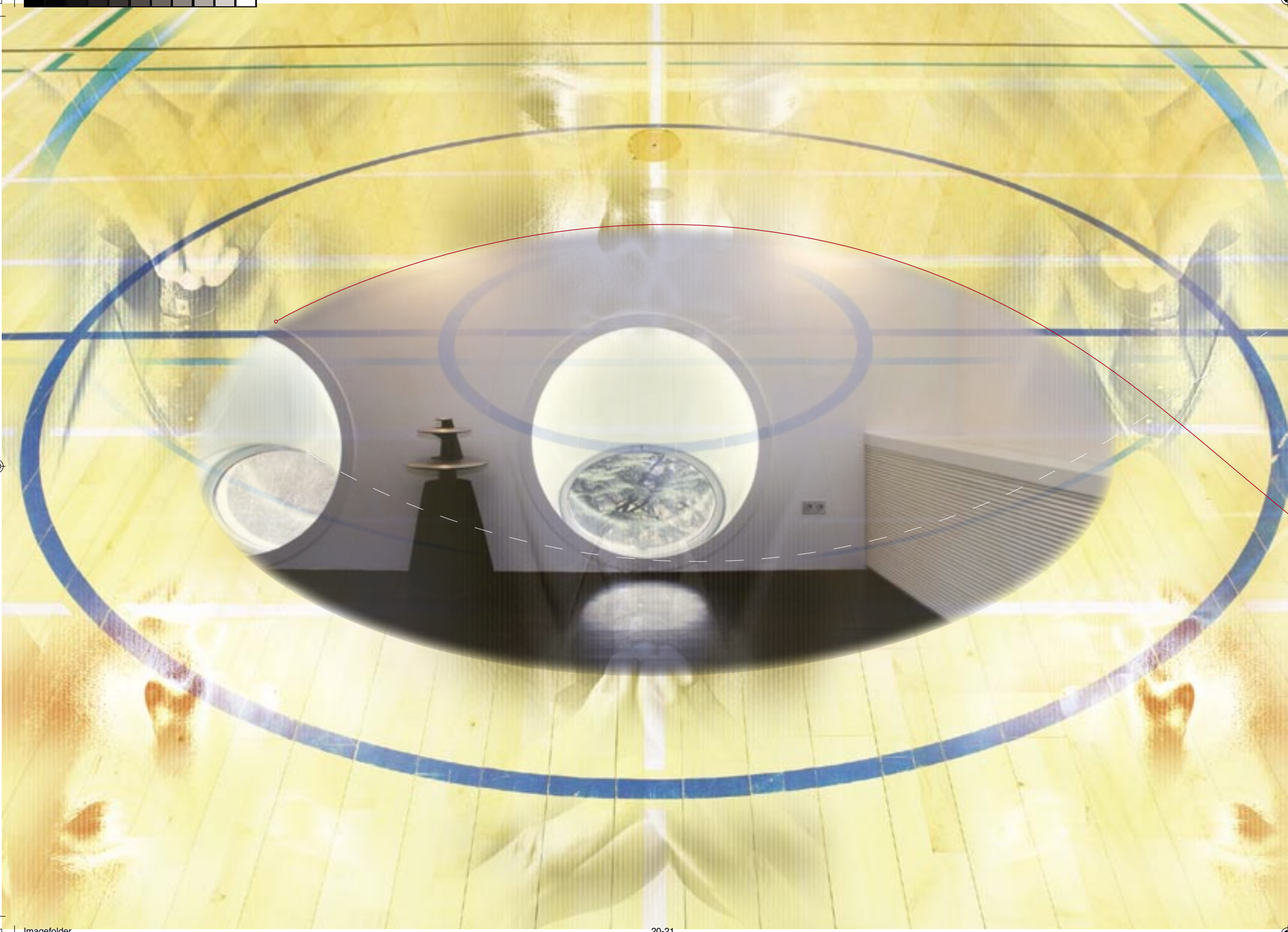
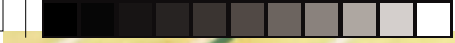
Jeder Stoff ist nur das wert,  
was wir aus ihm machen.

Mies van der Rohe



Objekt: Goethehof, Wien 1





### Goethehof, Wien 1:

Eingebettet in das feine Eck zwischen Staatsoper, Albertina, Burggarten und Ring entstand nach historischem Vorbild, jedoch ohne Reminiszenz an die gute alte Zeit, ein „Himmel über Wien“.

### Minimalistische Fülle:

Den Silberpfeil-Architekten, die nicht nur für die architektonische Gestaltung, sondern auch für die Innenraumgestaltung Pate stehen, gelang es, ausgetretene Pfade zu verlassen und mit viel kreativem Gespür das Neue zu entdecken. Innenraum und Ausblick auf Wien ergänzen einander perfekt.

### Inspiration schafft Raum:

Hier wird Raum gefunden für neue subtile Formen und Formensprachen, bei denen die Fortschritte in Material und Fertigungstechnik voll ausgeschöpft werden. Holz wird wegen seiner Maserung und Konturen geschätzt und zur Betonung der offenen Wohnzonen eingesetzt.

## Maximale Perfektion in allen Realisierungsphasen. Das ist das Minimum bei uns.

### Handel- und Industrievertretungen

3D Planung und Beratung  
Altparkett [Historische Böden]  
Riemen/Tafeln/Dielen/Sternparkett/Holzpfaster  
Neu verlegen

### Holzböden speziell für Fußbodenheizungen Tafelparkett – massiv und schichtverleimt

#### Massivdielen

Fertigparkett/Laminat/Bodensanierung  
Intarsien/Bordüren  
Stiegenbau/Stufenverkleidungen  
Geländer/Handläufe/Brüstungen

### Holz im Garten und Terrasse Holzböden für Nassräume

Holzpfaster für innen und außen  
Sockelleisten/Abdeckleisten  
Metall- und Steinleisten  
Übergangsprofile  
Schleifen

### Ölen/Wachsen

Versiegeln  
Holzsanierung

### Kombinationsböden: Metall/Stein/Holz Breitdielen bis zu 9 m Raumlänge

Reparatur/Pflege  
Hilfsstoffe für innen und außen  
Rohbaustiegen

## ERLESEN

Einfachheit in der Form, Originalität,  
Materialgerechtigkeit und Funktionsorientierung.

[ 2- UND 3-SCHICHT-FERTIGPARKETT ]  
[ STABPARKETT ] · [ LAMMPARKETT ]  
[ MASSIVHOLZDIELEN ] · [ LANDHAUSDIELEN ]  
[ HOCHKANTLAMELLEN\_INDUSTRIEPARKETT ]  
[ TAFELPARKETT ] · [ MAXIDIELEN\_BREITDIELEN ]  
[ INTARSIEN ] · [ KOMBINATIONSBÖDEN ]

## VERLEGEN

Harmonische Strukturierung und feine Nuancen.  
Mit unseren Verlegarten lassen sich **außergewöhnliche  
Bodenflächen** gestalten.

[ SCHIFFBODEN ] · [ LANDHAUSDIELE ]  
[ FRANZÖSISCHES FISCHGRAET ] · [ NATURVERBAND ]  
[ ENGLISCHER VERBAND ] · [ MOSAIKPARKETT ]  
[ HOCHKANTLAMELLEN ] · [ TAFELPARKETT ]  
[ HOLZPFLASTER ] · [ VERLEGUNG IN NASSRÄUMEN/  
TERRASSEN ]

## URWÜCHSIG

Holz ist nicht gleich Holz.

Wir bieten Ihnen **5 Sortierungen** vom Feinsten –  
von harmonisch bis exklusiv.

[ **SELEKT** ] geringe Farbunterschiede, gerader Faserverlauf  
[ **NATUR** ] normale holzspezifische Farbunterschiede und kleine  
Punktäste [ **STANDARD** ] keine spezifische Sortierung, ohne grobe  
Holzfehler, kleine Äste [ **RUSTIKAL** ] sehr lebhaft Sortierung  
mit allen Ästen, Splint-, Farb- und Wuchsunregelmäßigkeiten  
[ **INDUSTRIE** ] – sehr bunt, kleine Produktionsfehler  
[z.B. Fräsungenauigkeiten]

# AST.REIN:

Holz ist ein Teil der Natur,  
Holz verändert sich,  
und kein Holz ist wie das andere,  
keine Maserung findet sich ein zweites Mal,  
so wie kein Mensch identisch ist mit einem anderen.

- |                   |                    |                     |
|-------------------|--------------------|---------------------|
| AFROMOSIA         | EISENHOLZ          | NUSS VENEZUELA      |
| AFZELIA           | GUATEMBA           | NUSS EUROPA         |
| AHORN EUROPA      | IPE                | OLIVE               |
| APA               | IROKO              | PADOUK              |
| AHORN CANADA      | JARRAH             | PALISANDER AFRIKA   |
| BAMBUS            | JATOBA             | PALISANDER ASIA     |
| BANKIRAI          | KAMBALA            | PANGA-PANGA         |
| BIRNE             | KEMPAS             | PINIE ASIA          |
| BLACK CHERRY      | KIRSCH EEUROPA     | ROBINIE             |
| BRASIL WEICHSEL   | KIRSCH NORDAMERIKA | ROSENHOLZ           |
| BUBINGA           | LAPACHO            | ROSTRATA            |
| CABREUVA DORADA   | LAERCHE SIBIRIEN   | SUCUPIRA            |
| CABREUVA NUSS     | LOURO FAIA         | TEAK AFRIKA         |
| CABREUVA VERMEHLA | LOURO ITAUBA       | TEAK ASIEN          |
| CUMARU            | MAKKASAR           | TEAK PLANTAGE       |
| CUBUPAY           | MASSARANDUBA       | ULME                |
| DIAMANTNUSS       | MERBAU             | WALNUSS NORDAMERIKA |
| DOUSSIE           | MORAL              | WENGE               |
| EBONY             | MUHUUH             | YBURARO             |
| EICHE EUROPA      | MUTENYE            | YELLOW BALAU        |
| EICHE NORDAMERIKA | NISPERO            | ZEBRANO             |
| EICHE ASIA        | NUSS AMERIKA       | ZWETSCHKE EUROPA    |

WIR VERWENDEN PRODUKTE MIT DEN GÜTESIEGELN FSC PURE — 100 % FSC-HOLZ BZW. FSC MIX — 70 % HOLZ, 30 % FSC-HOLZ. WIR SIND STÄNDIG BEMÜHT, UNSERE FSC-PALETTE ZU ERWEITERN.